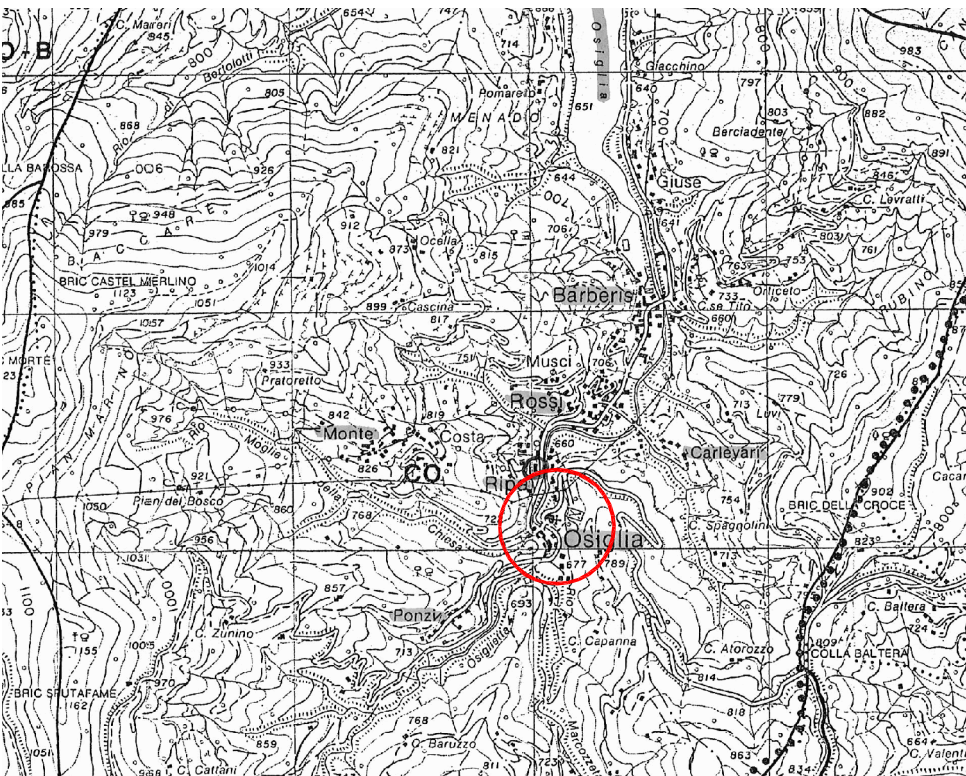
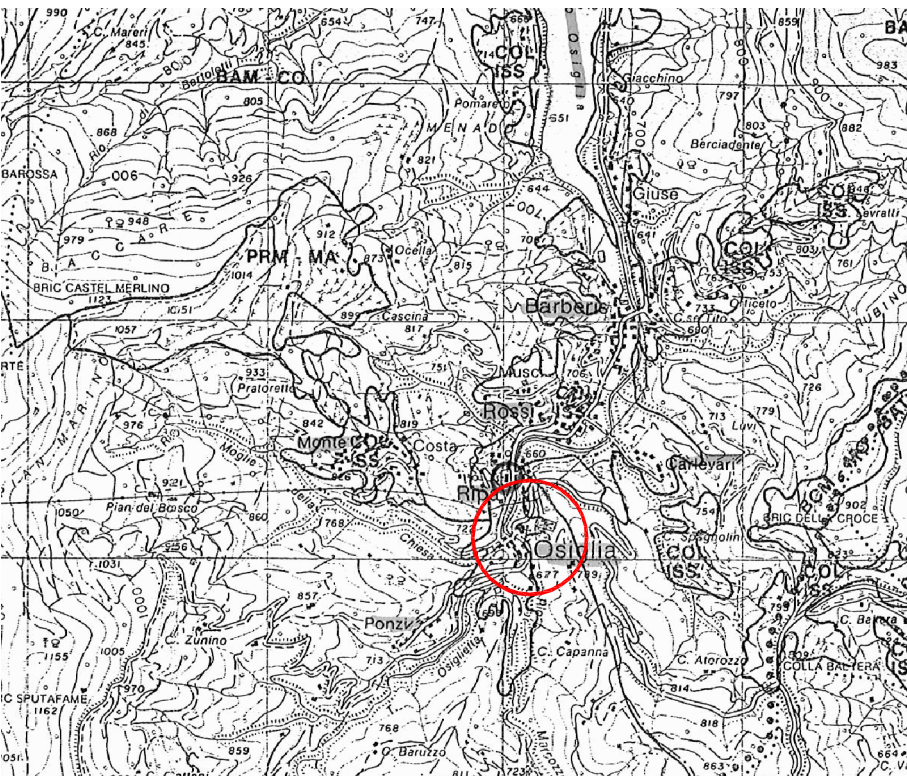


Estratto P.T.C.P. _ *Assetto insediativo* - scala 1:25000



Estratto P.T.C.P. _ *Assetto geomorfologico* - scala 1:25000



Estratto P.T.C.P. _ *Assetto vegetazionale* - scala 1:25000



comune di
OSIGLIA (SV)

loc. Rossi 2
17010 Osiglia SV

SISTEMAZIONE GENERALE DEL CIMITERO DEL CAPOLUOGO

progetto esecutivo

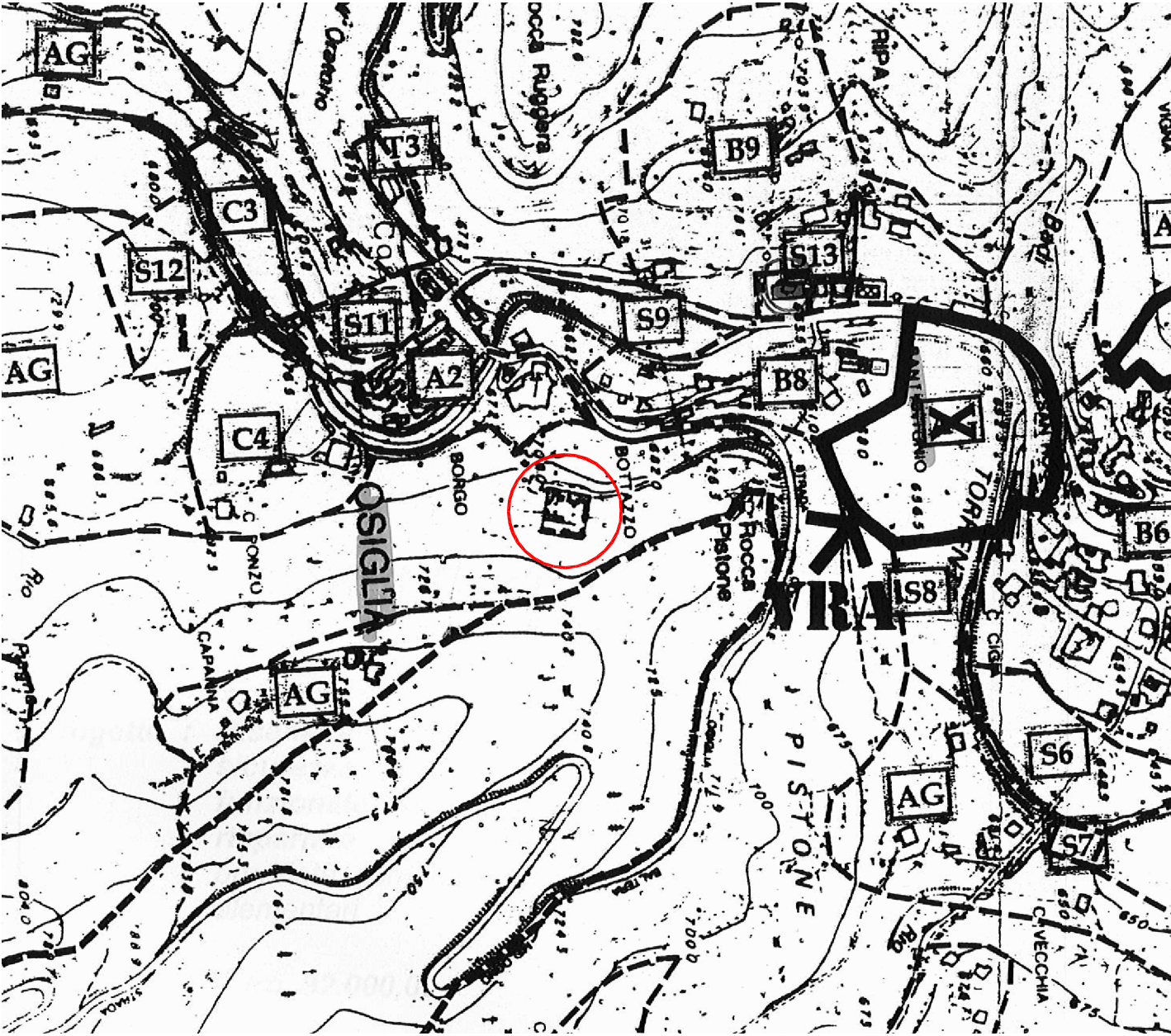
ai sensi del DPR n.207 del 5 ottobre 2010,
"Regolamento di esecuzione ed attuazione del D.Lgs 12 aprile 2006, n.163",
codice dei contratti pubblici relativo ai lavori, servizi e forniture

TAVOLA n° **1**
inquadramento territoriale
scala 1:100

PROGETTO
MARCO CIARLO ASSOCIATI
arch. marco *ciarlo* - arch. fabrizio *melano* - arch. giampiero *negro*

sede
Piazza San Sebastiano - oratorio ex San Sebastiano - 17043 Altare SV
tel 019503730 - fax 0195079343

COMMITTENTE
Comune di Osiglia
loc. Rossi 2
17010 Osiglia



Estratto PRG - scala 1:5000



Estratto Mappa Catastale