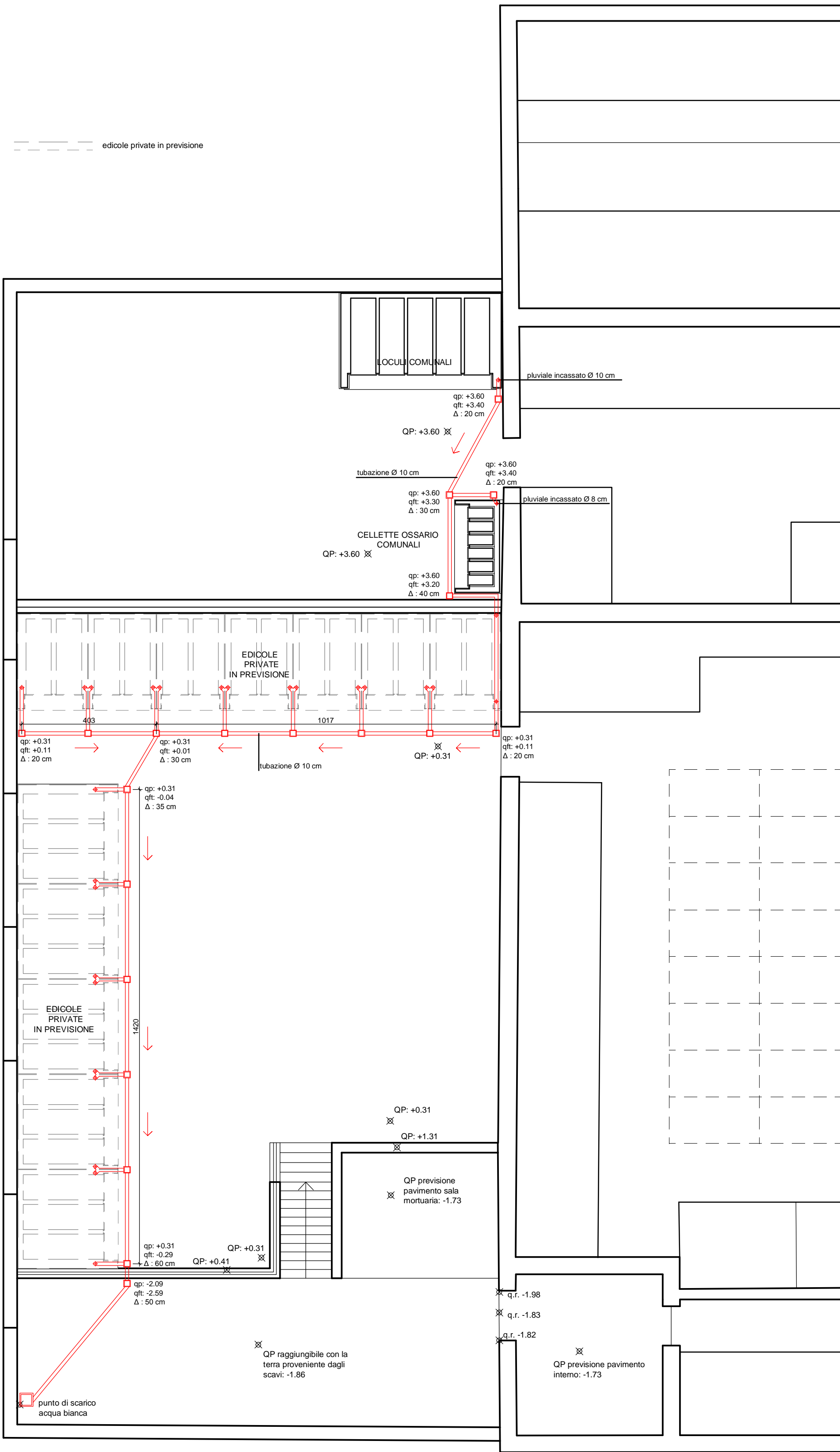


----- edicole private in previsione



LEGENDA

qp: quota pozzetto  
qft: quota fondo tubo  
Δ : differenza di quota



comune di  
**OSIGLIA (SV)**  
loc. Rossi 2  
17010 Osiglia SV

SISTEMAZIONE GENERALE DEL  
CIMITERO DEL CAPOLUOGO

progetto esecutivo

ai sensi del DPR n.207 del 5 ottobre 2010,  
"Regolamento di esecuzione ed attuazione del D.Lgs 12 aprile 2006, n.163",  
codice dei contratti pubblici relativo ai lavori, servizi e forniture

TAVOLA n° **4**  
**planimetria di progetto**  
**SCHEMA LINEA ACQUA BIANCA**

scala 1:100

**PROGETTO**  
**MARCO CIARLO ASSOCIATI**  
arch. marco *ciarlo* - arch. fabrizio *melano* - arch. giampiero *negro*

*sede*  
Piazza San Sebastiano - oratorio ex San Sebastiano -17043 Altare SV  
tel 019503730 - fax 0195079343

**COMMITTENTE**  
Comune di Osiglia  
loc. Rossi 2  
17010 Osiglia