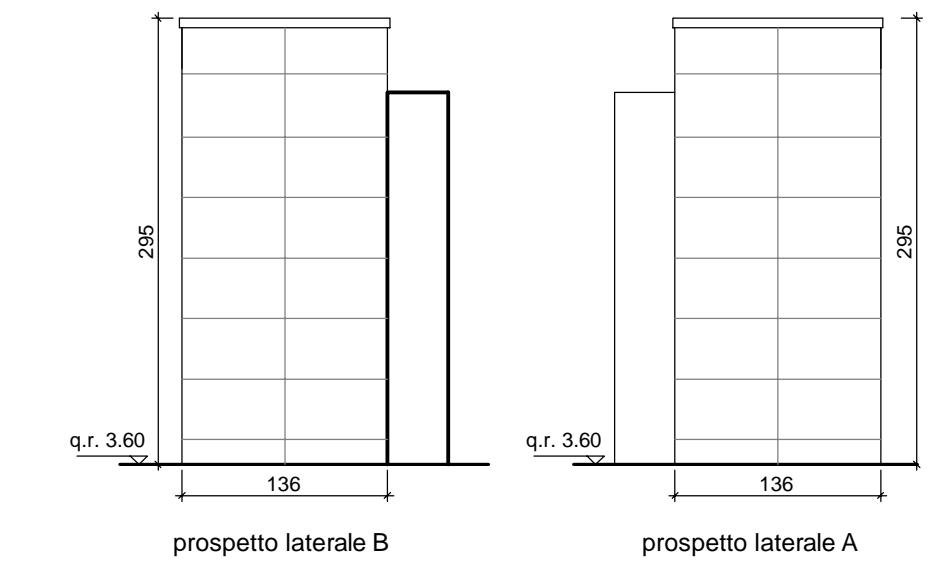
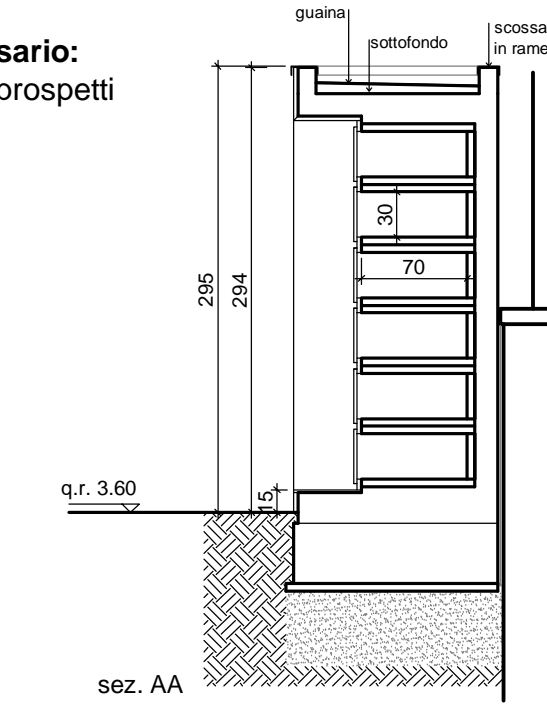
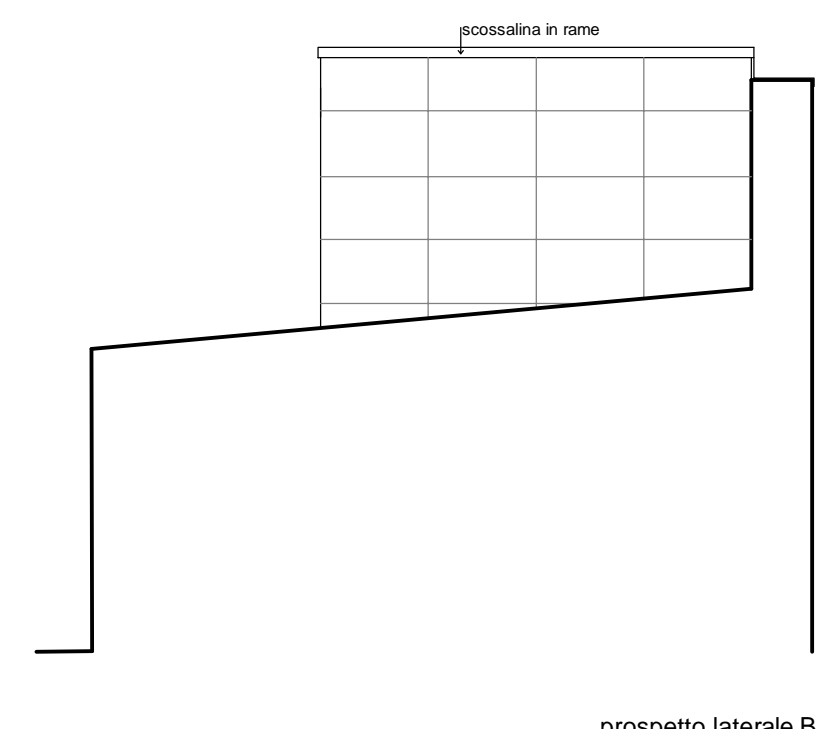
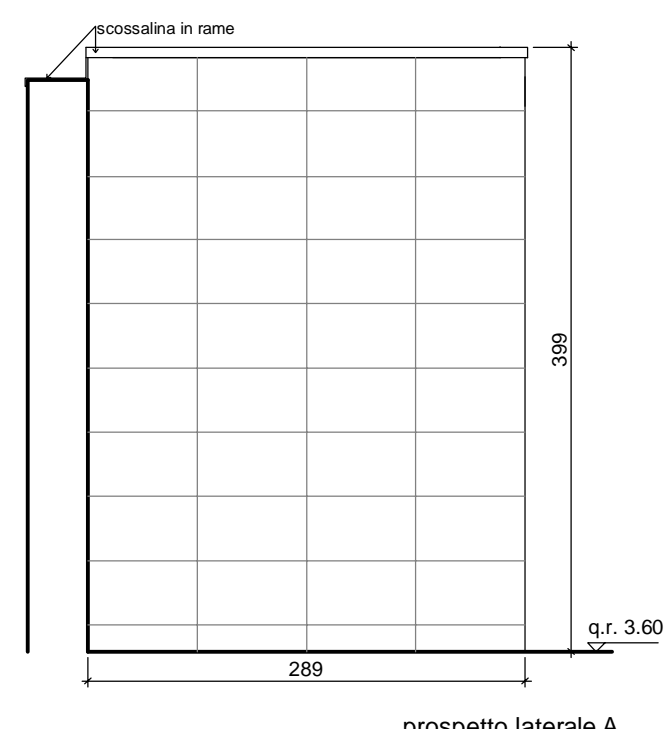
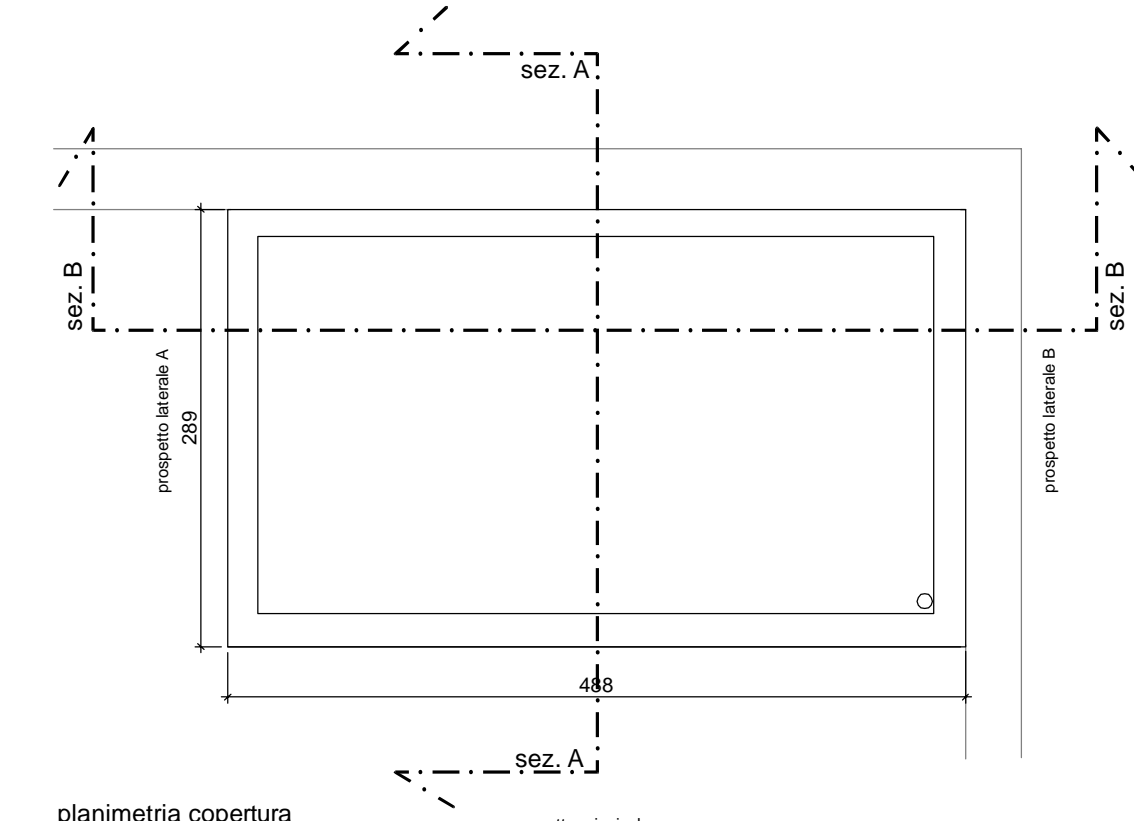
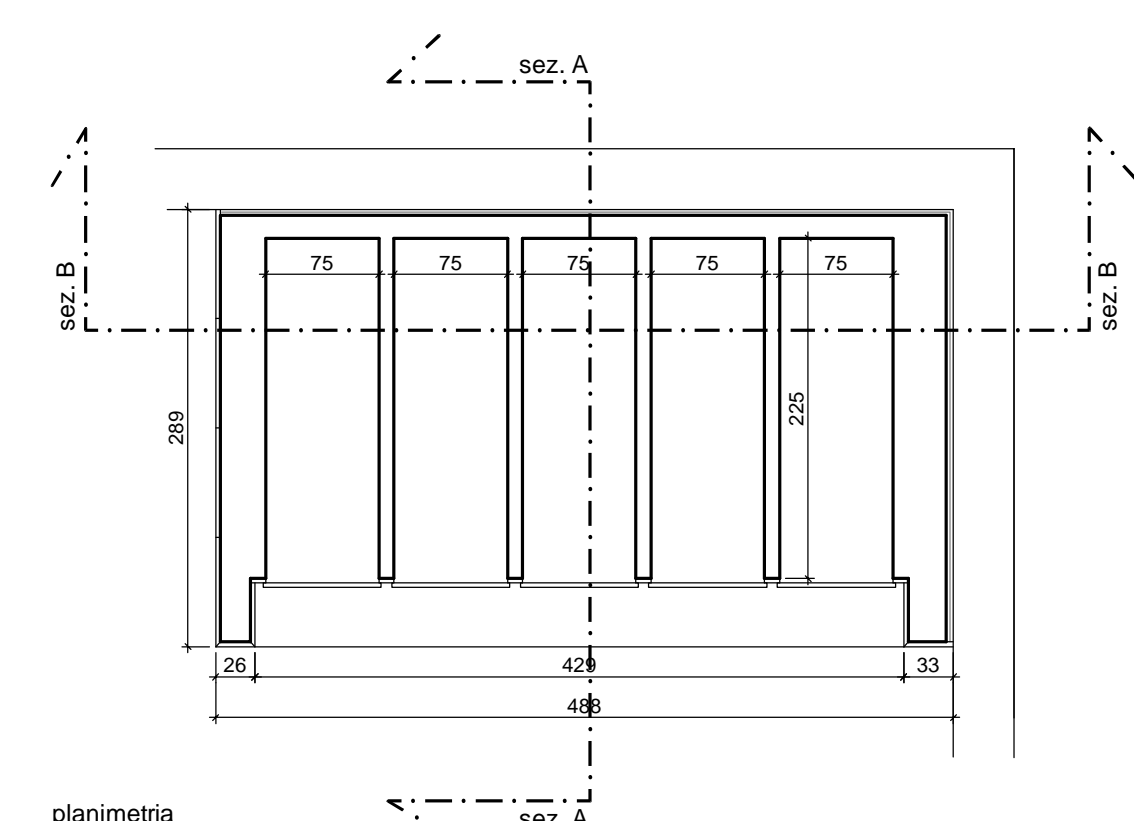
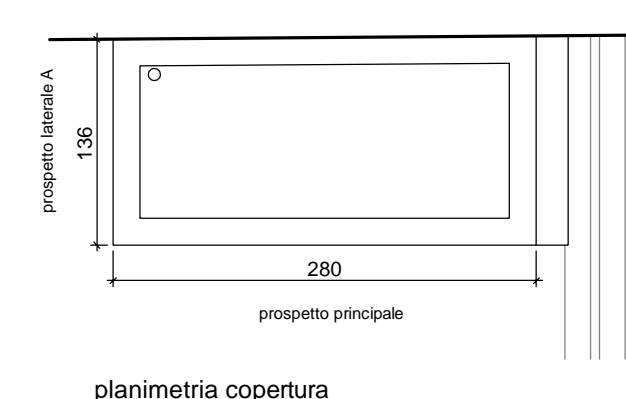
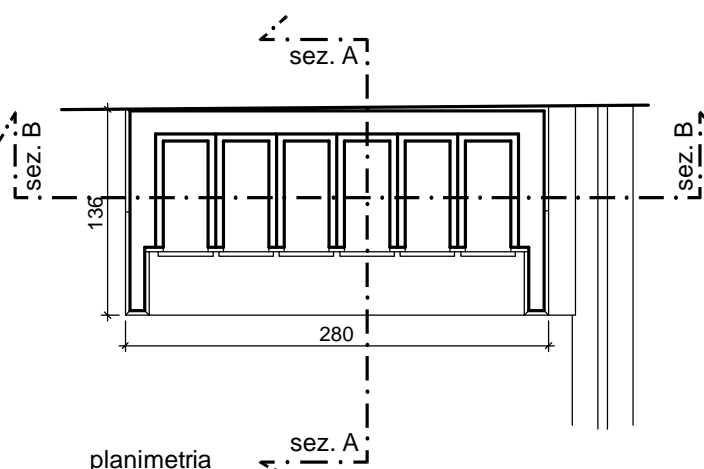
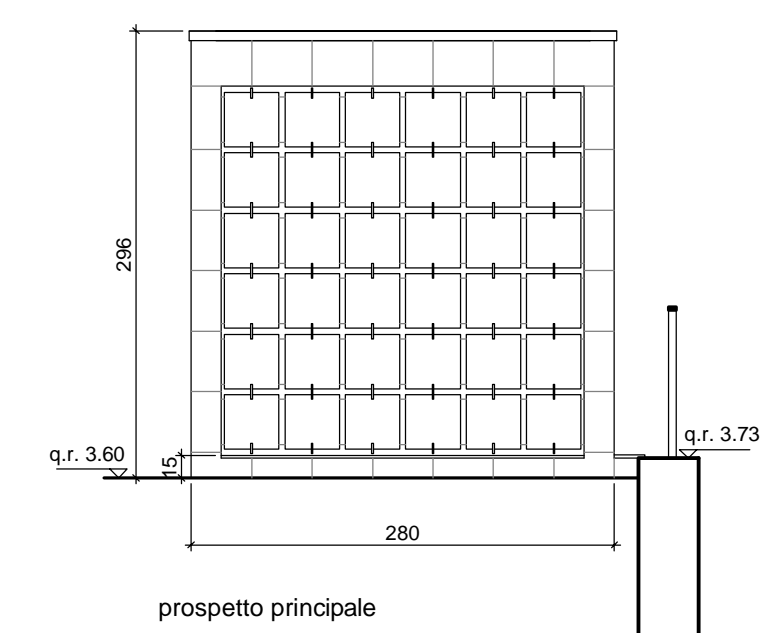
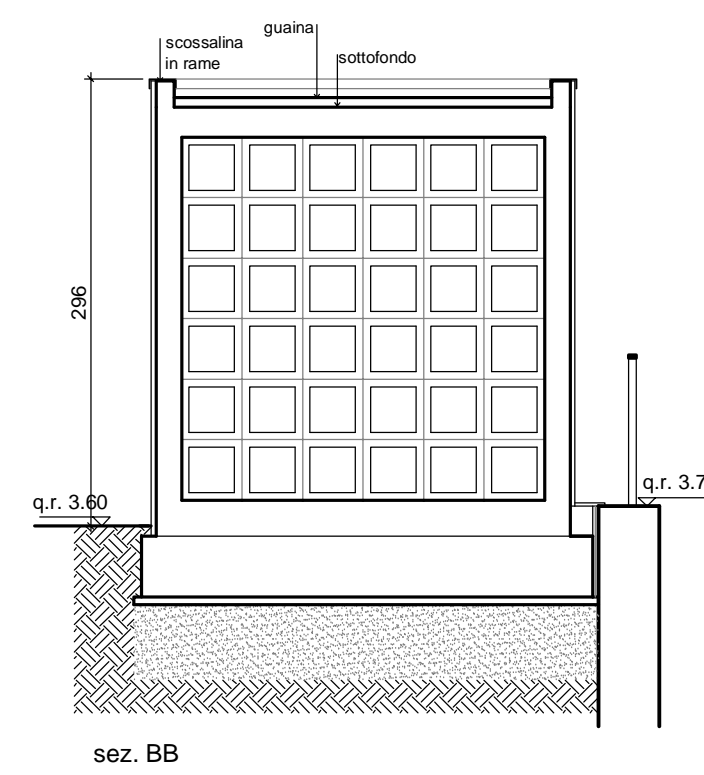


corpo loculi pubblici:
pianta - sezione - prospetti
scala 1:50

corpo cellette ossario:
pianta - sezione - prospetti
scala 1:50



prospetto laterale B prospetto laterale A



comune di
OSGLIA (SV)
loc. Rossi 2
17010 Osglia SV

SISTEMAZIONE GENERALE DEL CIMITERO DEL CAPOLUOGO

progetto esecutivo

ai sensi del DPR n.207 del 5 ottobre 2010,
"Regolamento di esecuzione ed attuazione del D.Lgs. 12 aprile 2006, n.163",
codice dei contratti pubblici relativo ai lavori, servizi e forniture

TAVOLA n° **6**
corpo loculi pubblici:
pianta - sezione - prospetti
scala 1:50

corpo cellette ossario
pianta - sezione - prospetti
scala 1:50

PROGETTO
MARCO CIARLO ASSOCIATI
arch. marco *ciarlo* - arch. fabrizio *melano* - arch. giampiero *negro*

sede
Piazza San Sebastiano - oratorio ex San Sebastiano -17043 Altare SV
tel 019503730 - fax 0195079343

COMMITTENTE
Comune di Osglia
loc. Rossi 2
17010 Osglia