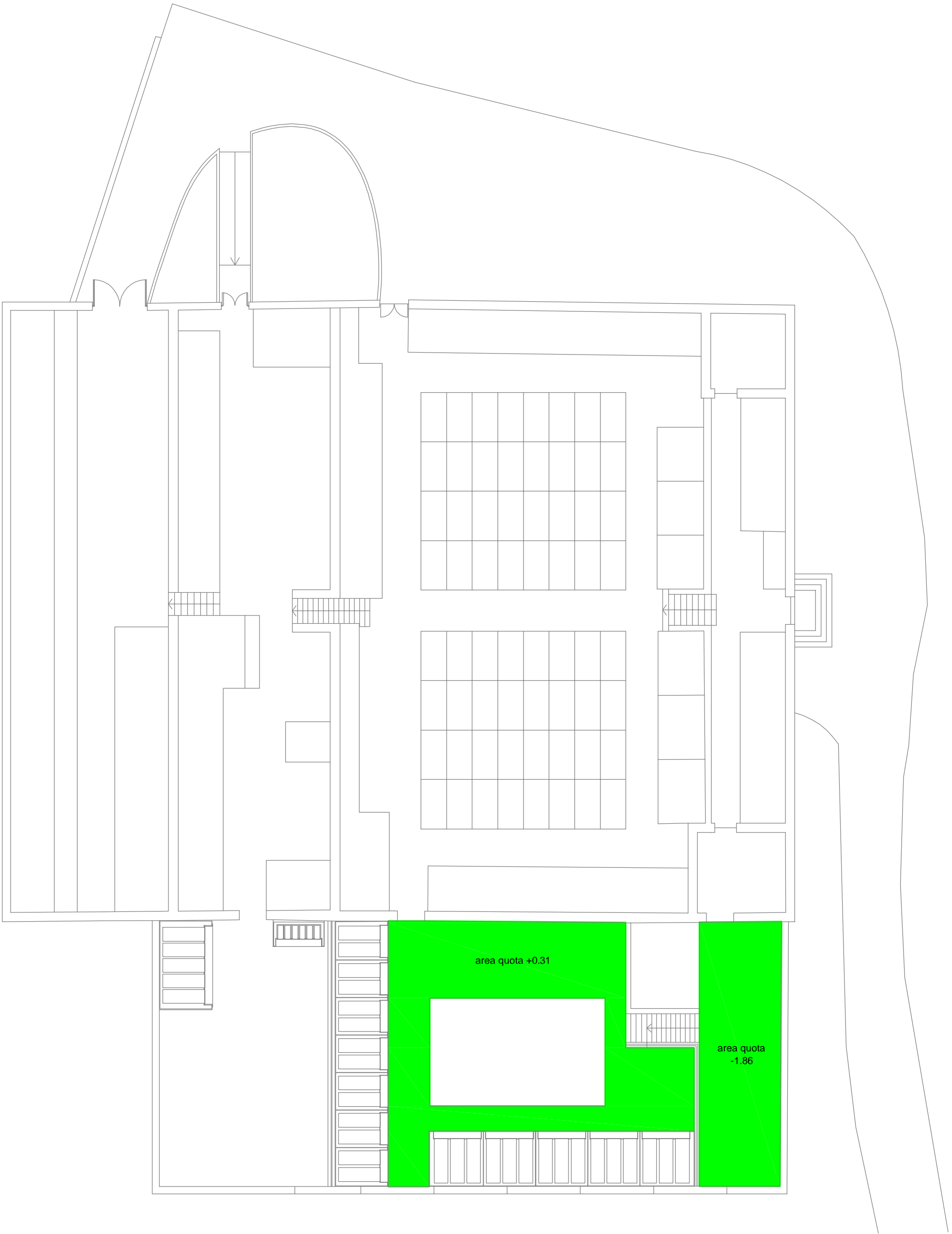
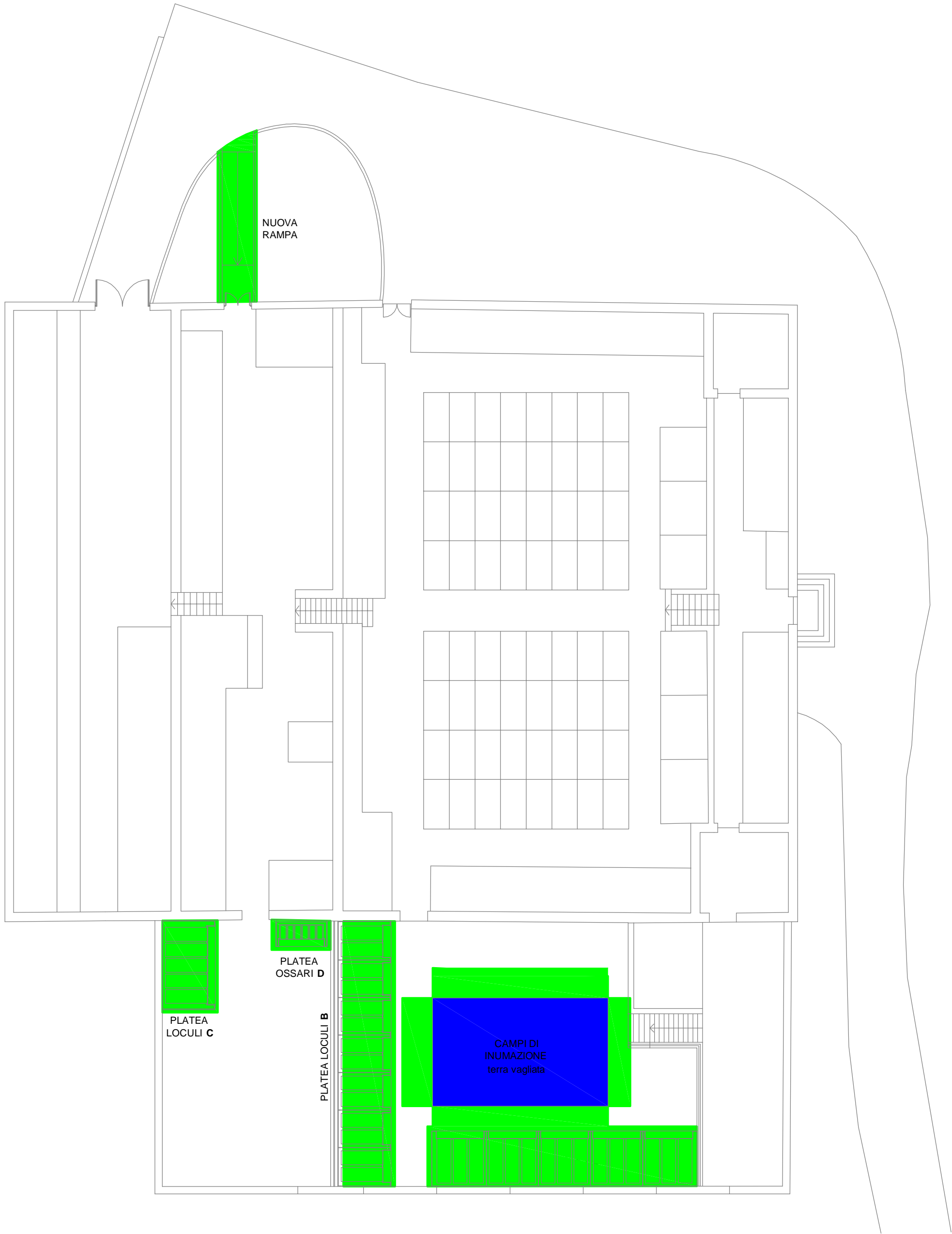
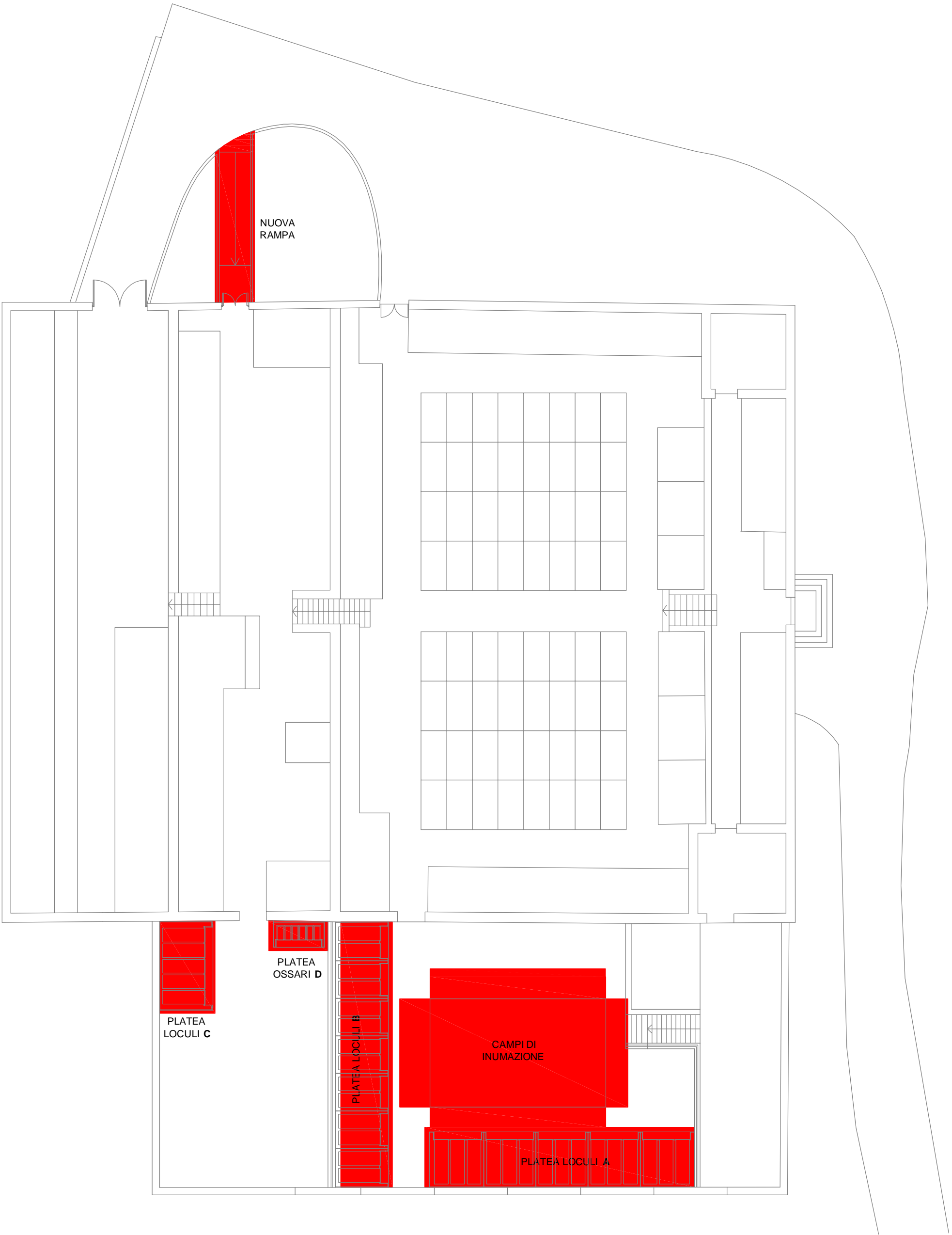


Volumi di terra scavati	mc
Lotto A	31,10
Lotto B	44,42
Lotto C	15,40
Lotto D	5,28
Campi di inumazione	170,40
Nuova rampa	13,29
Sommano	279,89

Volumi di terra da ricollocare	mc
Lotto A	2,22
Lotto B	1,81
Lotto C	0,61
Lotto D	0,55
Campi di inumazione	190,22
Nuova rampa	0,71
Sommano	196,12

Volumi di terra da ricollocare	mc
Sistemazione area per raggiungere la quota +0,31	44,68
Sistemazione area per raggiungere la quota -1,86	39,09
Sommano	83,77



comune di
OSIGLIA (SV)
loc. Rossi 2
17010 Osiglia SV

SISTEMAZIONE GENERALE DEL CIMITERO DEL CAPOLUOGO

progetto esecutivo

ai sensi del DPR n.207 del 5 ottobre 2010,
"Regolamento di esecuzione ed attuazione del D.Lgs 12 aprile 2006, n.163",
codice dei contratti pubblici relativo ai lavori, servizi e forniture

TAVOLA n° **7**
planimetria area di scavo e rinterri
scala 1:200

PROGETTO
MARCOCCIARLO ASSOCIATI
arch. marco **clarlo** - arch. fabrizio **melano** - arch. giampiero **negro**
sede
Piazza San Sebastiano - oratorio ex San Sebastiano -17043 Altare SV
tel 019503730 - fax 0195079343

COMMITTENTE
Comune di Osiglia
loc. Rossi 2
17010 Osiglia

