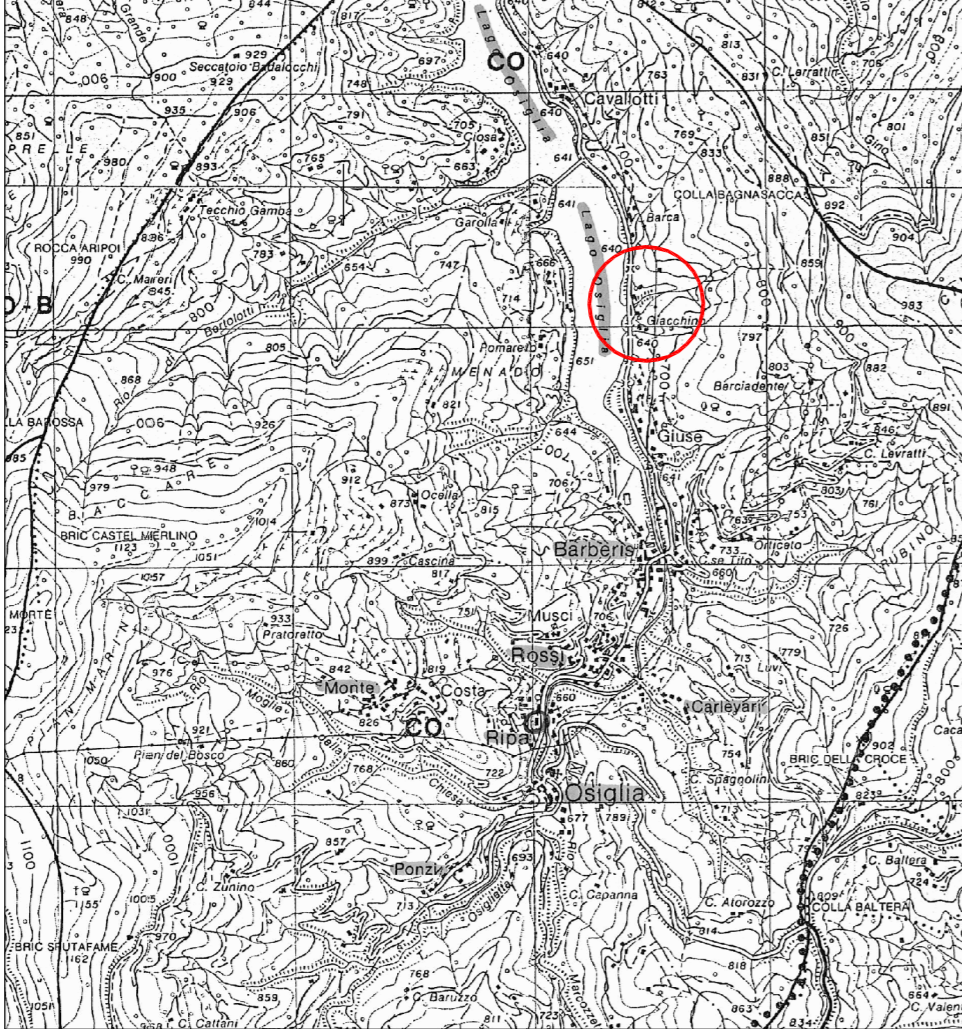
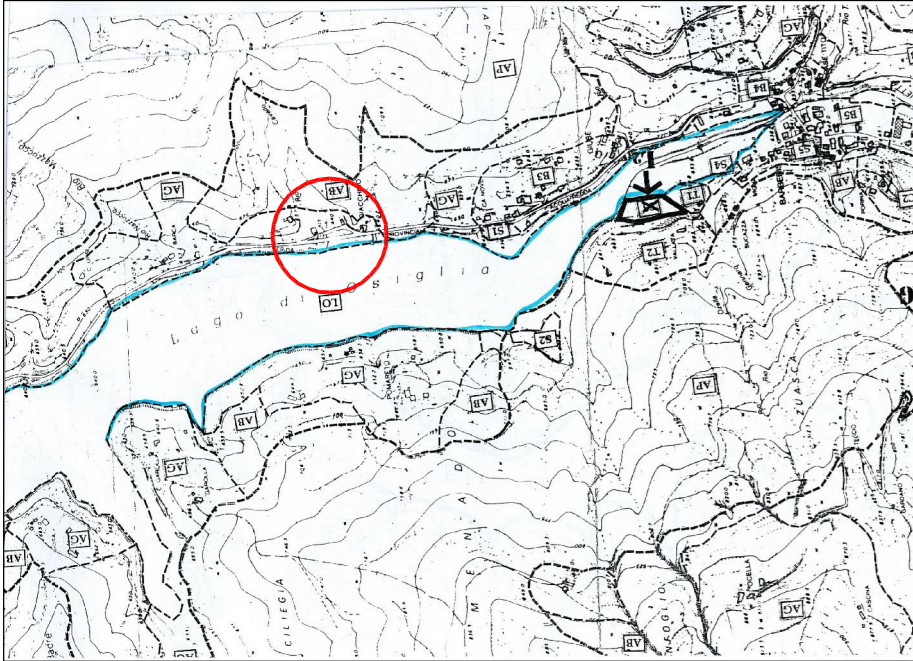


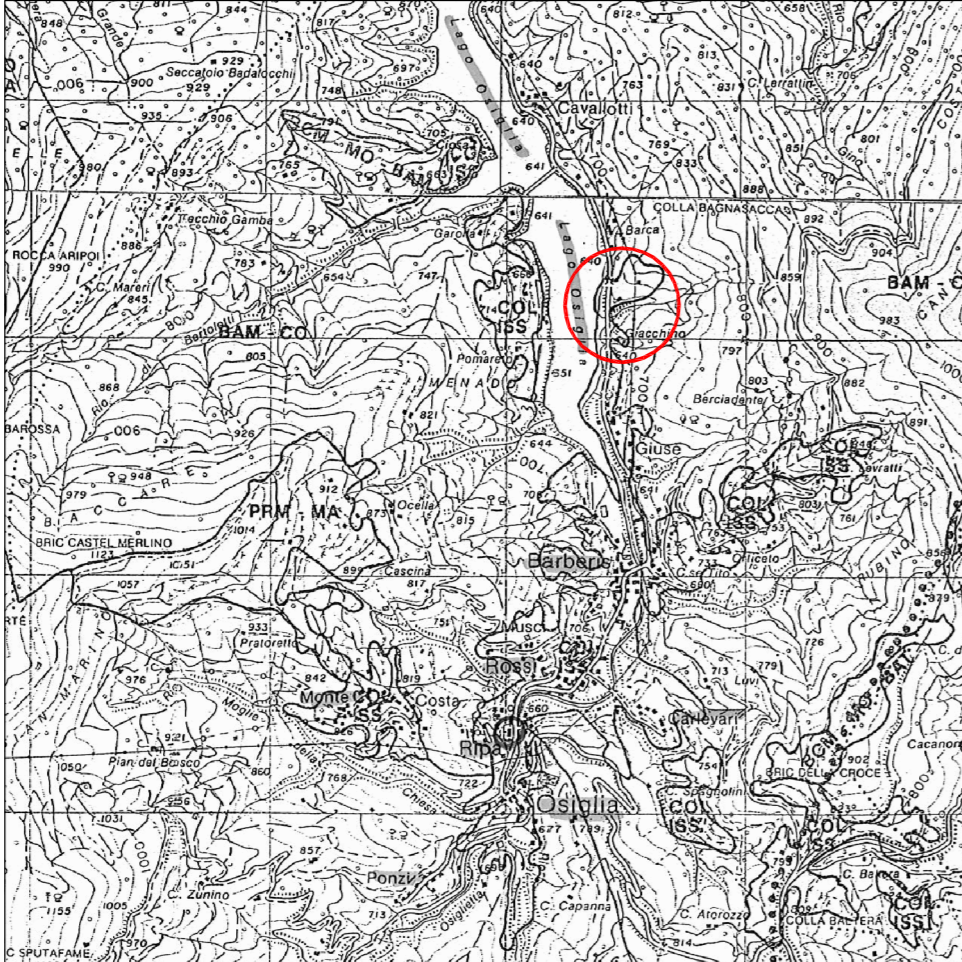
Estratto P.T.C.P. \_ *Aspetto insediativo* - scala 1:25000



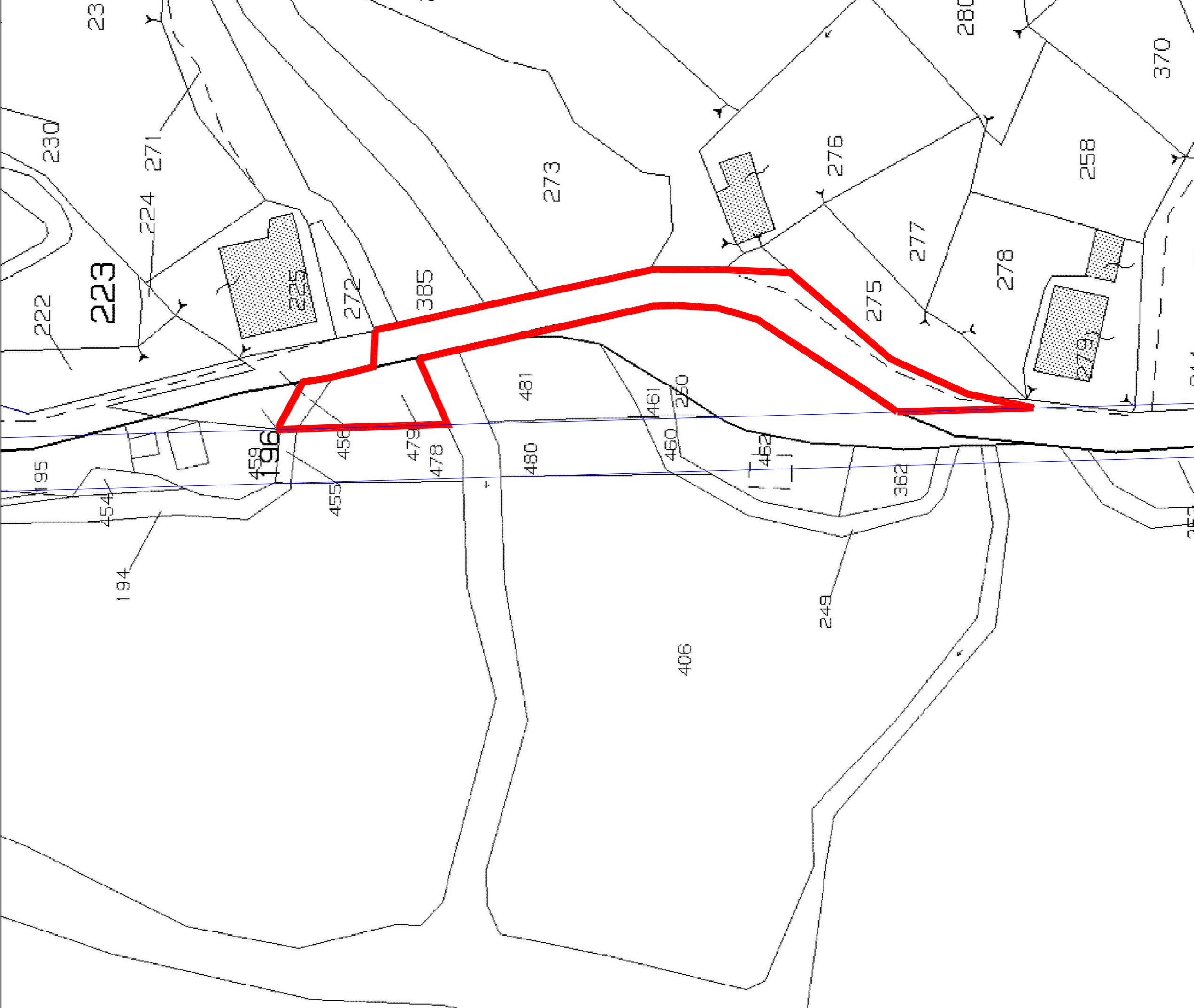
Estratto P.T.C.P. \_ *Aspetto geomorfologico* - scala 1:25000



Estratto PRG



Estratto P.T.C.P. \_ *Aspetto vegetazionale* - scala 1:25000



Planimetria Catastale



**Comune di OSIGLIA**  
Provincia di Savona

**Progetto di qualificazione, manutenzione e messa in sicurezza dell'area dismessa posta sul lago di Osiglia**

**PROGETTO PRELIMINARE - DEFINITIVO - ESECUTIVO**

ai sensi del DPR n.207 del 5 ottobre 2010 - "Regolamento di esecuzione ed attuazione del D.Lgs 12 aprile 2006, n.163", codice dei contratti pubblici relativo ai lavori, servizi e forniture

tav. **1**

Inquadramento territoriale  
scala varie

**progetto**  
Ufficio Tecnico Comunale  
del Comune di Osiglia  
località Rossi 2 - 17010 Osiglia (SV)  
Tel.019/542085 - Fax 019/5522600 - C.F.00341680098

**committente**  
Comune di Osiglia  
località Rossi 2 - 17010 Osiglia (SV)  
Tel.019/542085 - Fax 019/5522600 - C.F.00341680098