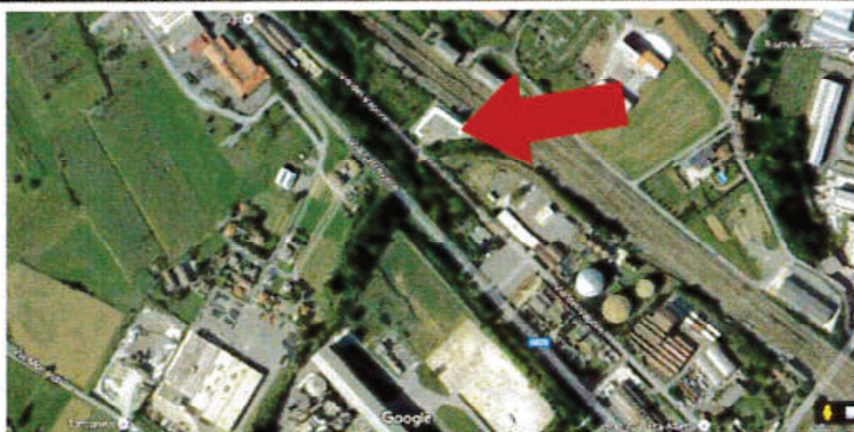


## CENTRO DI RACCOLTA DI ARQUATA SCRIVIA

**CENTRO DI RACCOLTA INTERCOMUNALE PER I COMUNI DI  
ARQUATA SCRIVIA, BASALUZZO, CAPRIATA D'ORBA, CASTELLAZZO  
BORMIDA, FRANCAVILLA BISIO, FRESONARA, NOVI LIGURE,  
PASTURANA, PREDOSA, SERRAVALLE SCRIVIA E TASSAROLO**

I centri di raccolta intercomunali sono aree attrezzate in cui i cittadini possono portare varie tipologie di rifiuti ed in particolare quelli che non possono essere raccolti con il normale sistema di raccolta.

**Il conferimento dei materiali presso il centro di raccolta è gratuito**



**IL CENTRO DI RACCOLTA DI ARQUATA SCRIVIA SI TROVA IN  
STRADA DEL VAPORE DIETRO AL CIMITERO CITTADINO**

### **RACCOMANDAZIONI**

- ✓ Non portare nei centri di raccolta rifiuti indifferenziati.
- ✓ I rifiuti da apparecchiature elettriche ed elettroniche (RAEE) devono essere consegnati integri, non smontati.
- ✓ I rifiuti non vanno abbandonati all'esterno della recinzione.

**PER SCARICARE  
PRESENTARSI  
MUNITI  
DI DOCUMENTO  
D'IDENTITA' E  
TESSERA SANITARIA**



**DA LUNEDÌ A VENERDÌ 8.00 – 13.00 / 14.30 – 17.30  
o scrivi a [callcenter@gestioneambiente.net](mailto:callcenter@gestioneambiente.net)**

**PER INFORMAZIONI  
chiama il numero verde gratuito**

**800 085 312**



## CENTRO DI RACCOLTA DI ARQUATA SCRIVIA

ORARI DEL CENTRO	STAGIONE INVERNALE (DAL 01/10 AL 31/03)	STAGIONE ESTIVA (DAL 01/04 AL 30/09)
LUNEDI	8.00 – 12.00	9.00 – 13.00
MARTEDI	14.00 – 18.00	15.00 – 19.00
MERCOLEDI	8.00 – 12.00	9.00 – 13.00
GIOVEDI	14.00 – 18.00	15.00 – 19.00
VENERDI	8.00 – 12.00	9.00 – 13.00
SABATO	14.00 – 18.00	15.00 – 19.00

### COSA SI PUO' PORTARE:

ABITI USATI; ELETTRODOMESTICI (LAVATRICI, FRIGORIFERI, TV, FRULLATORI, ECC); BATTERIE E ACCUMULATORI PER AUTO; IMBALLAGGI IN CARTONE; IMBALLAGGI IN VETRO; INGOMBRANTI (MOBILI, SERRAMENTI, GROSSI GIOCATTOLI,..); LEGNO; METALLI; NEON; OLI E GRASSI MINERALI (DA MOTORE) E VEGETALI (DA CUCINA); PICCOLI QUANTITATIVI DI SCORIE DI CEMENTO, MATTONI, MATTONELLE E CERAMICHE (MAX 5 CONFERIMENTI ANNUI DA 1 MC PER UTENTE); PILE e FARMACI; POTATURE E RAMI; TONER PER STAMPA ESAURITI.

### RIFIUTI NON AMMESSI NEL CENTRO DI RACCOLTA

NON SONO ACCETTATI RIFIUTI PERICOLOSI PROVENIENTI DA ATTIVITA' ARTIGIANALI E INDUSTRIALI IN QUANTO RESIDUI DELLA ATTIVITA' STESSA (ad esempio: vernici da carrozzerie e verniciatori, inchiostri da stamperie, rifiuti chimici di laboratori, artigiani, industrie, neon da imprese di manutenzione); ESTINTORI (da consegnare al rivenditore o chi li revisiona); BOMBOLE GAS; SOLVENTI; FITOFARMACI; ETERNIT E MATERIALI CONTENENTI AMIANTO; VETRI CONTENENTI ALL'INTERNO RETI DI FERRO E SIMILI; PARABREZZA VETTURE; RADIATORI VETTURE; MOTORI; MATERIALI RADIOATTIVI; LIQUIDI.



### I RIFIUTI INGOMBRANTI

(elettrodomestici, mobili, serramenti, arredi...)

**VENGONO RITIRATI GRATUITAMENTE PRESSO L'ABITAZIONE  
SU PRENOTAZIONE TELEFONANDO o SCRIVENDO AL CALL CENTER**