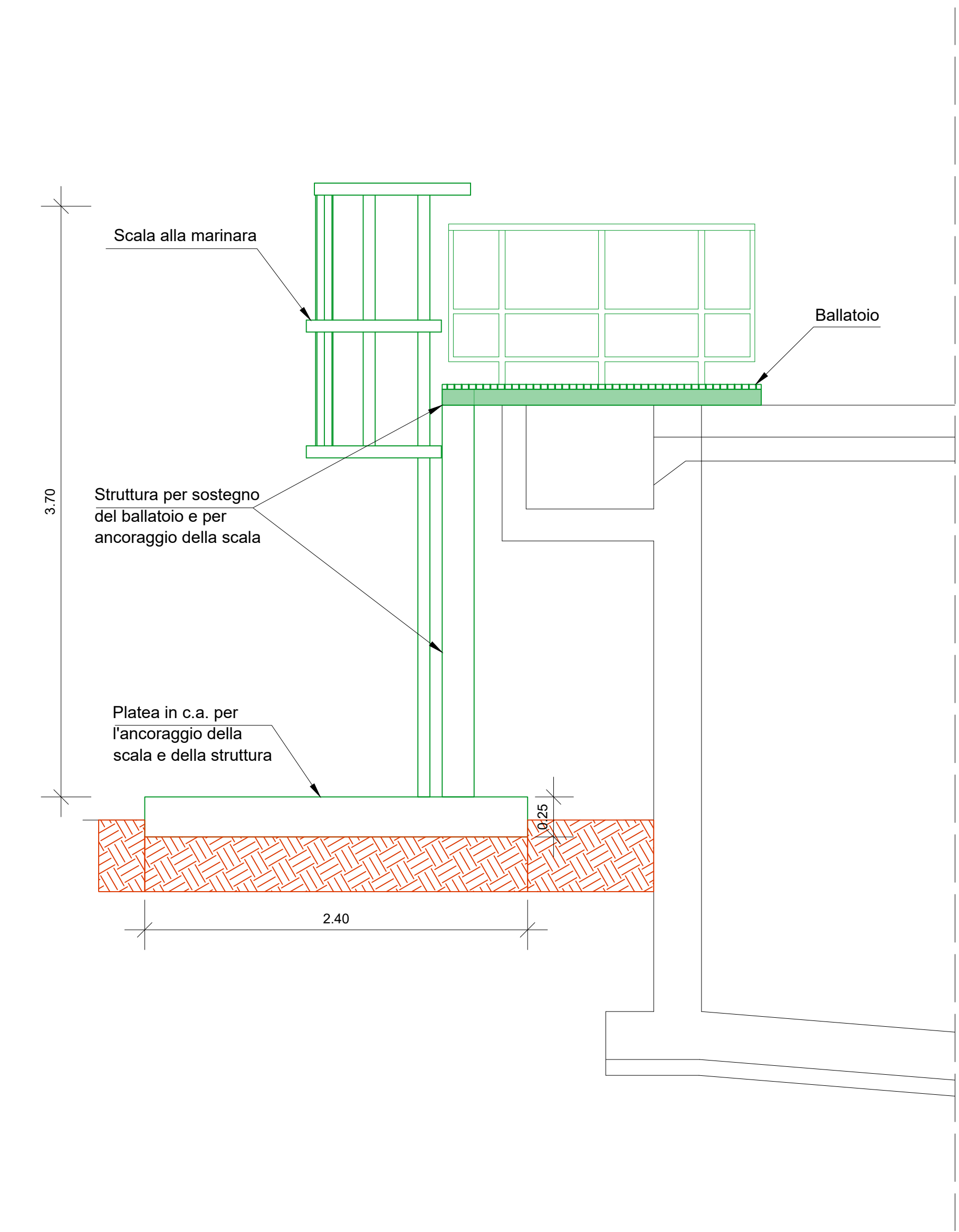
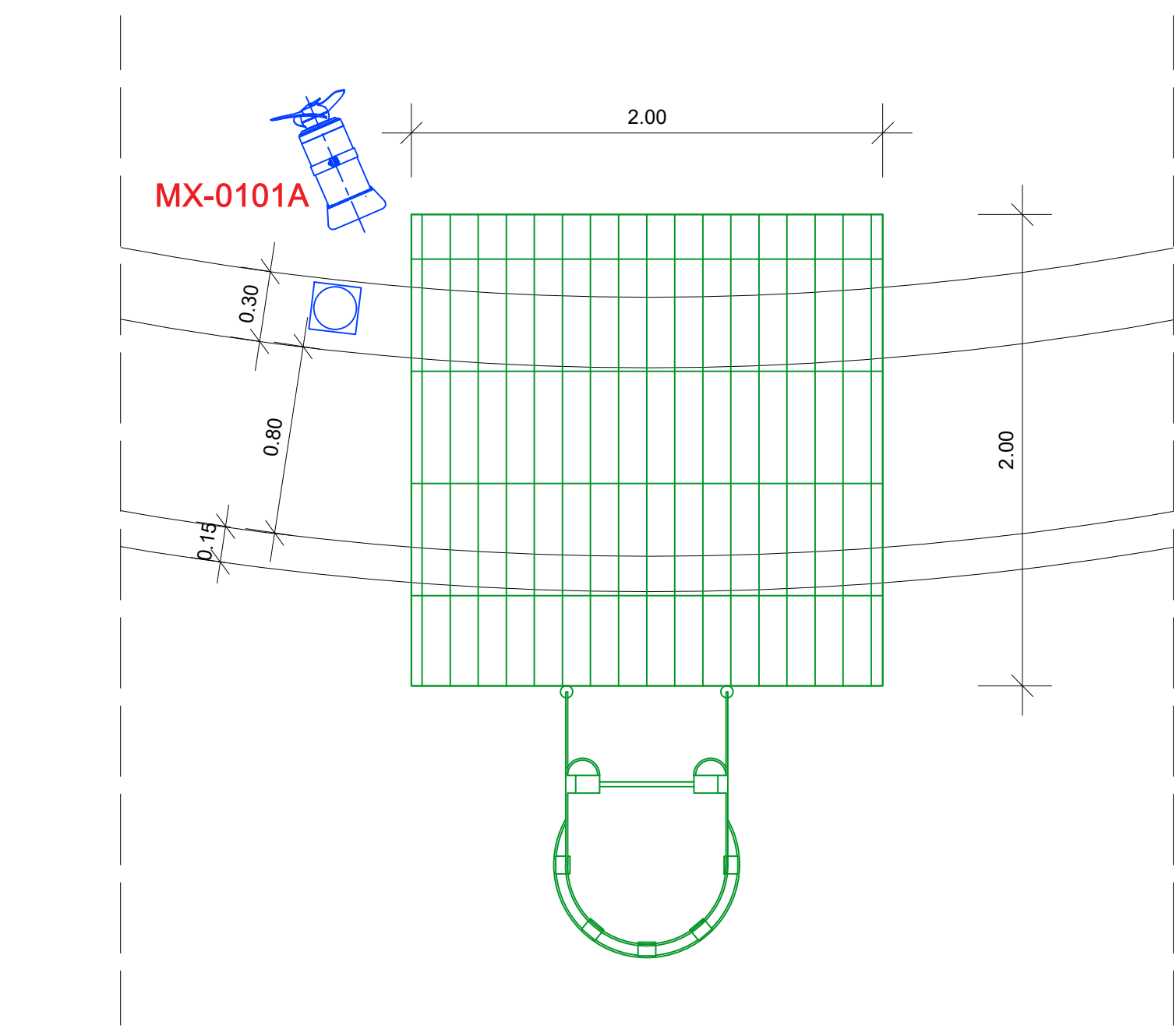


SEZIONE A-A__scala 1:25



DETTAGLIO PIANTA__scala 1:25

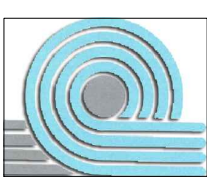
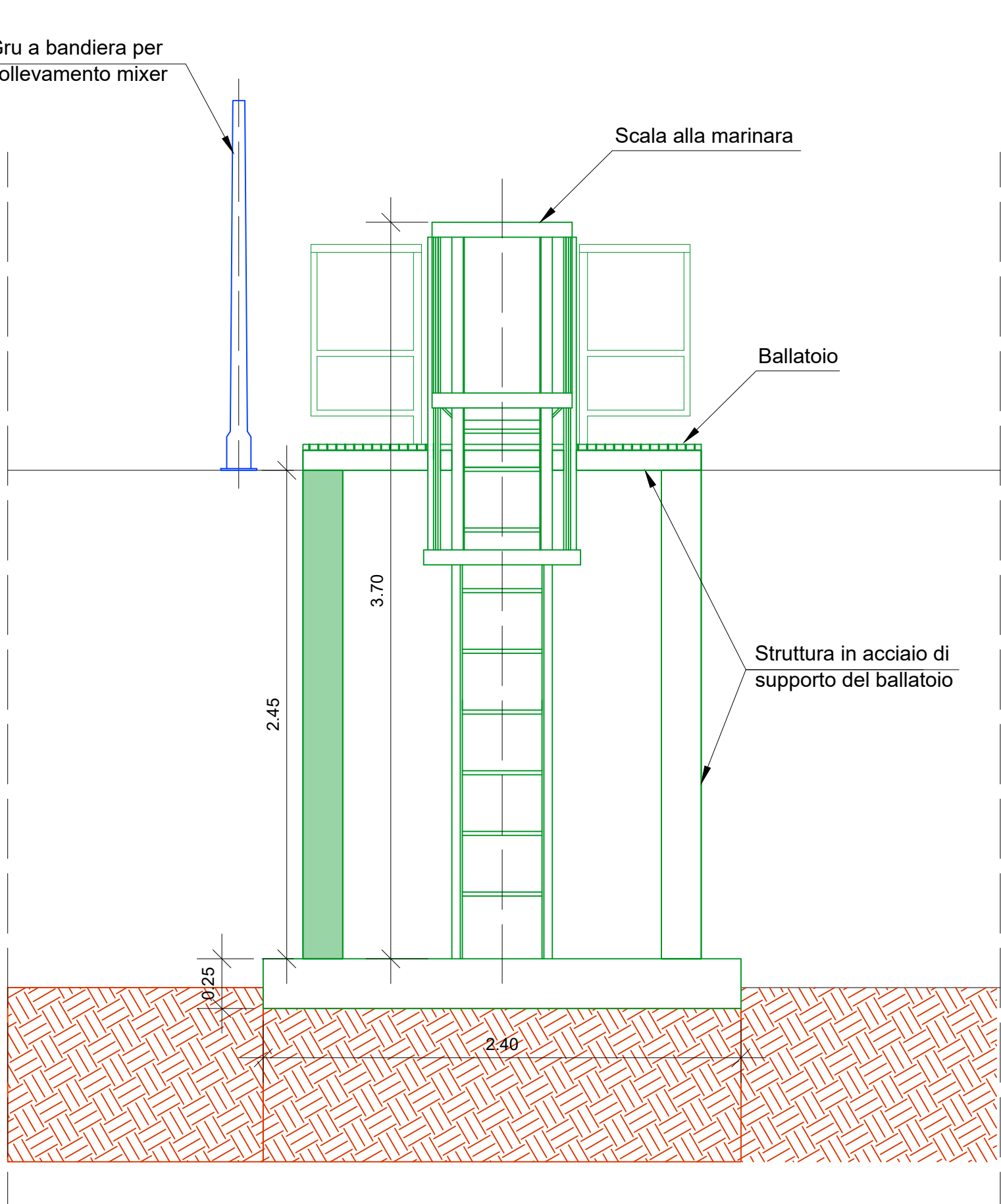


LEGENDA OPERE DI PROGETTO	
—	collegamenti idraulici
■	opere civili e carpenterie
■	opere elettromeccaniche
●	strumentazione

NOTA

Le quote altimetriche indicate corrispondono alle quote riportate nei disegni del Progetto esecutivo/costruttivo elaborato da Costruzioni Dondi S.p.A. nel 1989. Tali quote sono da intendersi come relative a uno zero di riferimento non noto, in quanto non corrispondono alle quote altimetriche reali del sito.

VISTA B-B __scala 1:25



C.I.R.A. S.r.l. Servizio idrico
Località Piano, 6/A - 17058 Dego (SV)
email: consorziocirasu@pcert.postecert.it

Titolo progetto

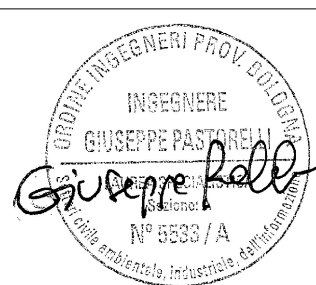
**OPERE DI ADEGUAMENTO DELL'IMPIANTO DI
DEPURAZIONE DI DEGO PER FAR FRONTE A MUTATE
CONDIZIONI DI CARICO INQUINANTE DA TRATTARE**

PROGETTO ESECUTIVO

Il responsabile di progettazione
C.I.R.A. S.r.l.

Il coordinatore del progetto
C.I.R.A. S.r.l.

Il progettista
STUDIO DI INGEGNERIA AMBIENTALE
DOTT. ING. GIUSEPPE PASTORELLI
con sede a Imola (BO) in via Cogne n.35
tel. +39 0542 640178
e-mail: giuseppe.pastorelli7@tin.it



Titolo elaborato

**PREDENITRIFICAZIONE - PIANTA
E SEZIONI**

ID

EG.04

DATA	dicembre 2023	SCALA
REV.1		1:50 e 1:25
REV.2		COMMESSA
REV.3		2023.10

QUESTO DISEGNO E' PROPRIETA' RISERVATA E NON PUO' ESSERE RICOPIATO, RIPRODOTTO O MOSTRATO A TERZI SENZA NOSTRA AUTORIZZAZIONE SCRITTA